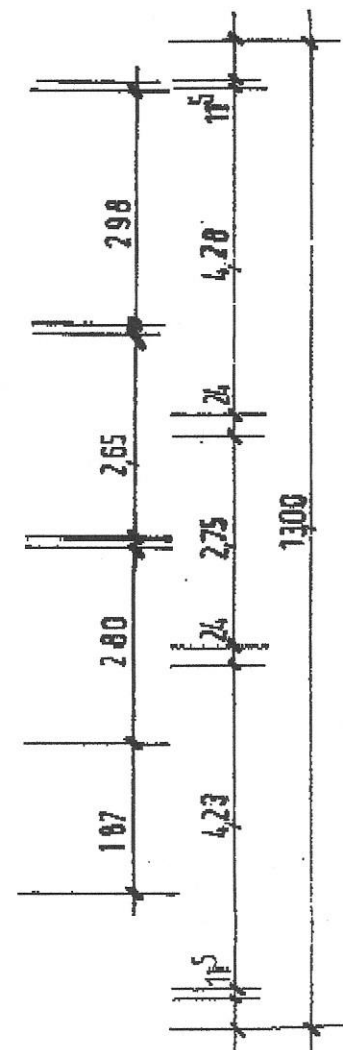
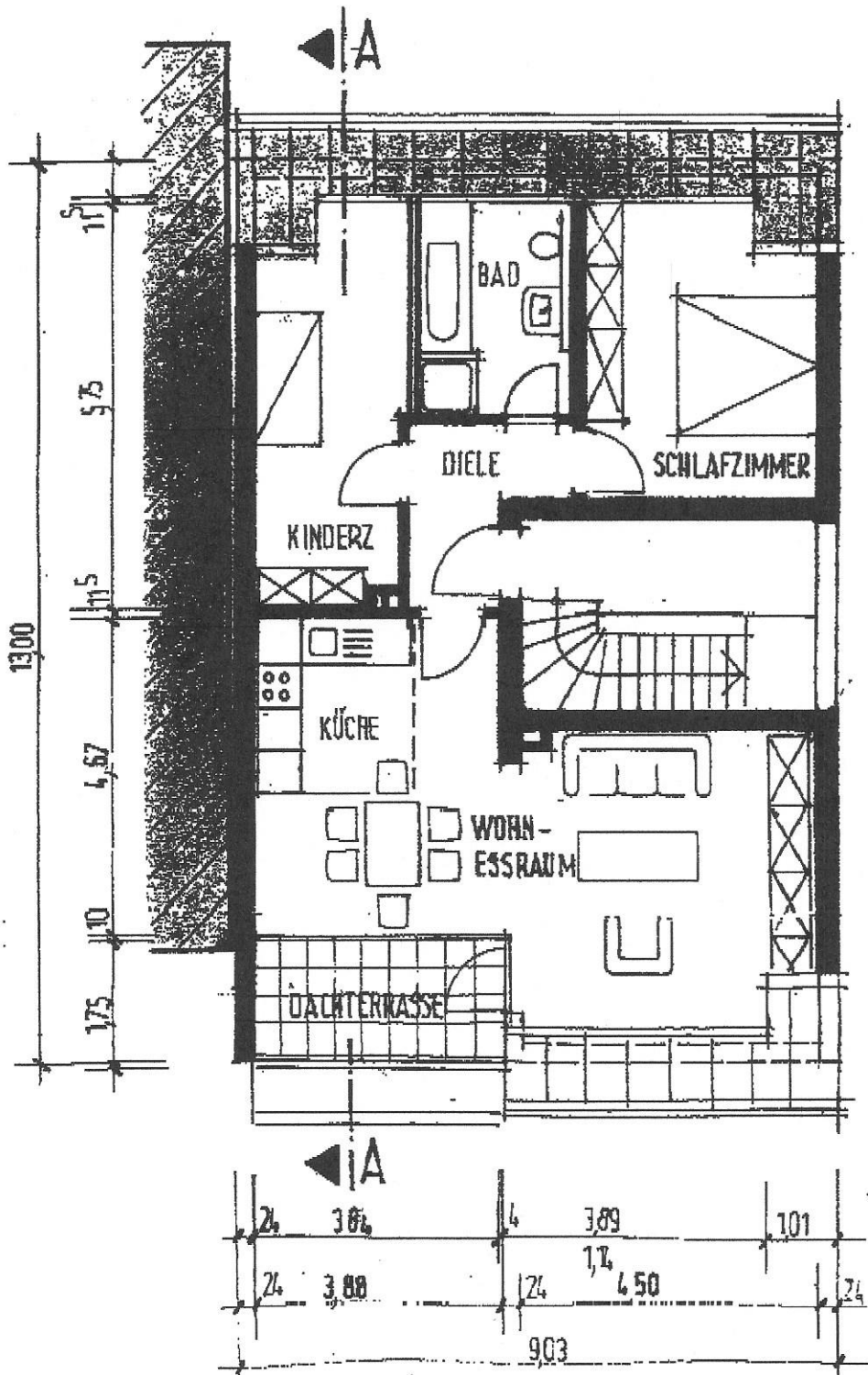
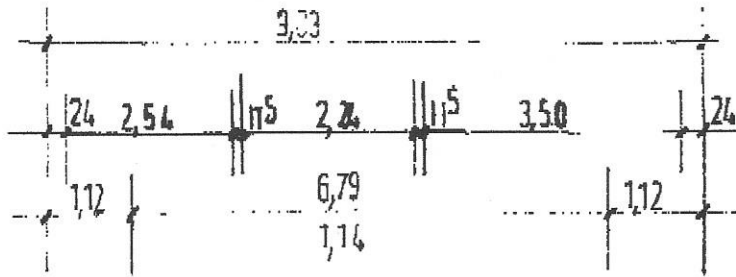


3-Familien-Wohnhaus

Wohnflächenberechnung nach DIN 277

1.3 Dachgeschoß

Wohn-Essraum:	$3,88 \times 4,67 + 0,10 \times 2,54 + 4,50 \times 4,23 -$ $(0,56 \times 0,36 + \frac{0,92 \times 1,75}{2} + 2,40 \times 2,80)$	= 29,93 m ²
Schlafzimmer:	$3,50 \times 4,28 - \frac{0,86 \times 1,75}{2}$	= 14,23 m ²
Kinderzimmer:	$2,26 \times 5,75 + 0,28 \times 2,96 -$ $(\frac{0,88 \times 1,75}{2} + 0,88 \times 0,33)$	= 12,74 m ²
Küche:	$2,40 \times 2,80$	= 6,72 m ²
Bad:	$2,24 \times 2,98$	= 6,68 m ²
Diele:	$2,65 \times 1,46 + 1,03 \times 1,20$	= <u>5,11 m²</u> = 75,41 m ²
Dachterrasse:	$\frac{3,84 \times 1,75}{2}$	= 3,36 m ² = 78,77 m ²



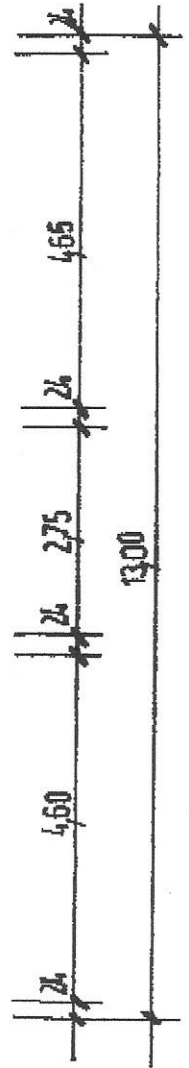
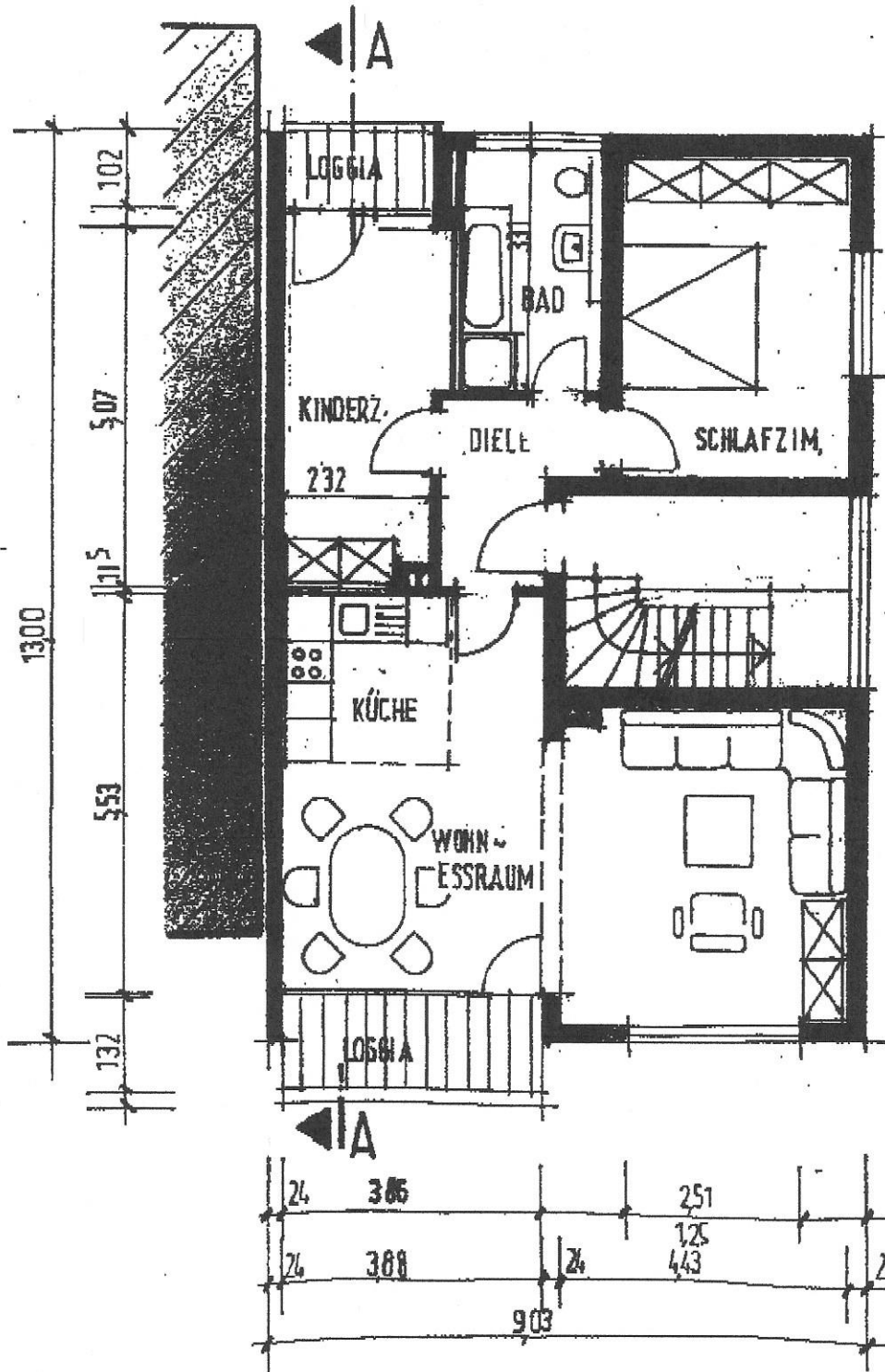
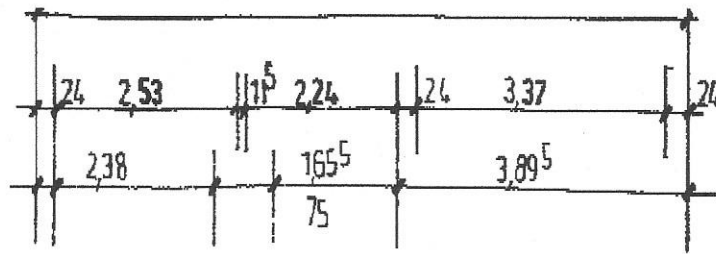
DACHGESCHOSS

3-Familien-Wohnhaus

Wohnflächenberechnung nach DIN 277

1.2 Obergeschoß:

Wohn-Essraum:	$3,88 \times 5,53 + 4,43 \times 4,60 + 0,26 \times 3,38 - 0,56 \times 0,36 -$ $2,40 \times 2,80$	$= 35,80 \text{ m}^2$
Schlafzimmer:	$3,37 \times 4,65$	$= 15,67 \text{ m}^2$
Kinderzimmer:	$2,32 \times 5,07 + 0,21 \times 2,28 - 0,88 \times 0,33$	$= 11,95 \text{ m}^2$
Küche:	$2,40 \times 2,80$	$= 6,72 \text{ m}^2$
Bad:	$2,24 \times 3,31$	$= 7,41 \text{ m}^2$
Diele:	$2,62 \times 1,42 + 1,02 \times 1,21$	$= 4,95 \text{ m}^2$
		$= 82,50 \text{ m}^2$
Loggia 1:	$\frac{3,86 \times 1,32}{2}$	$= 2,61 \text{ m}^2$
Loggia 2:	$\frac{2,38 \times 1,00}{2}$	$= 1,19 \text{ m}^2$
		$= 86,30 \text{ m}^2$



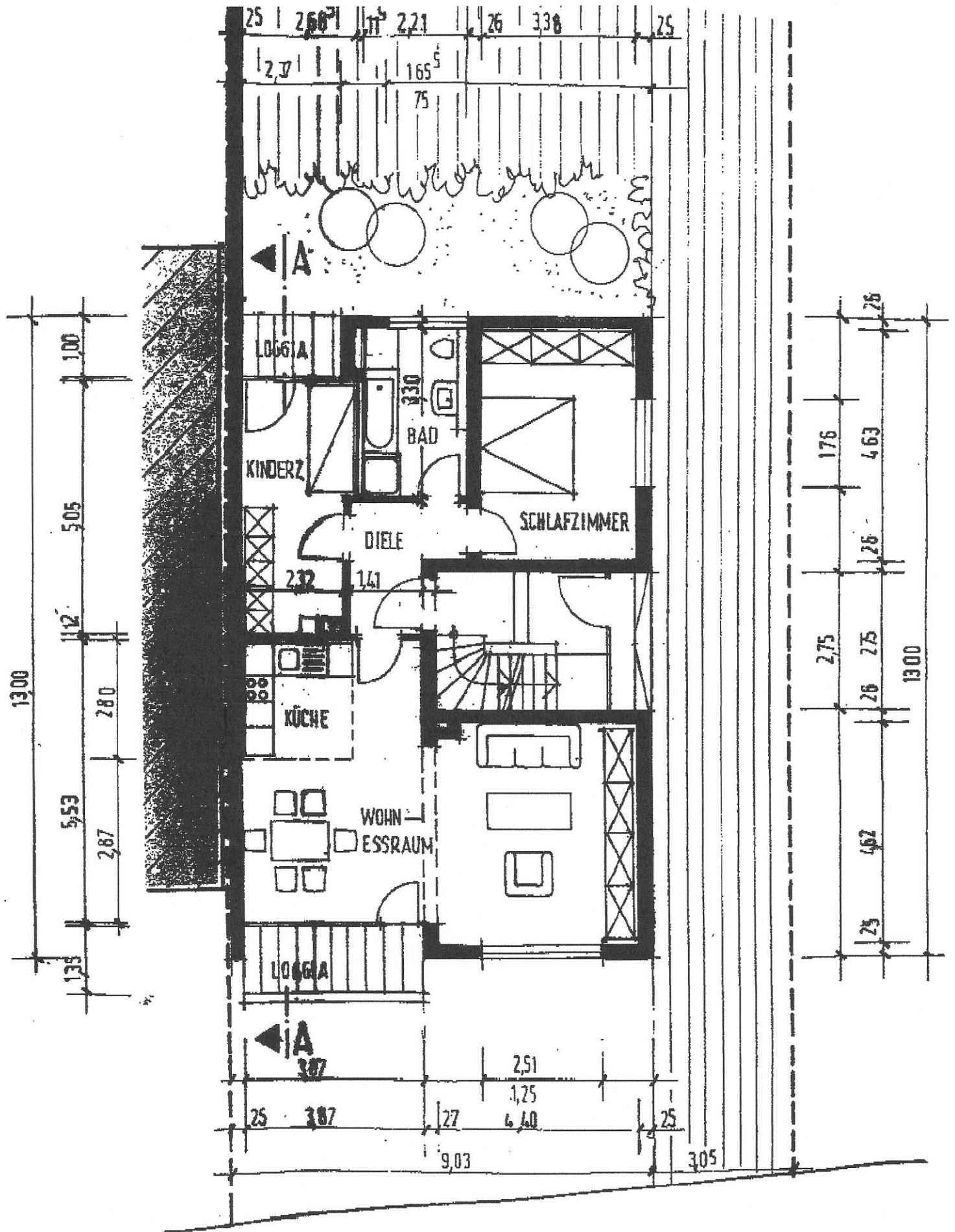
OBERGESCHOSS

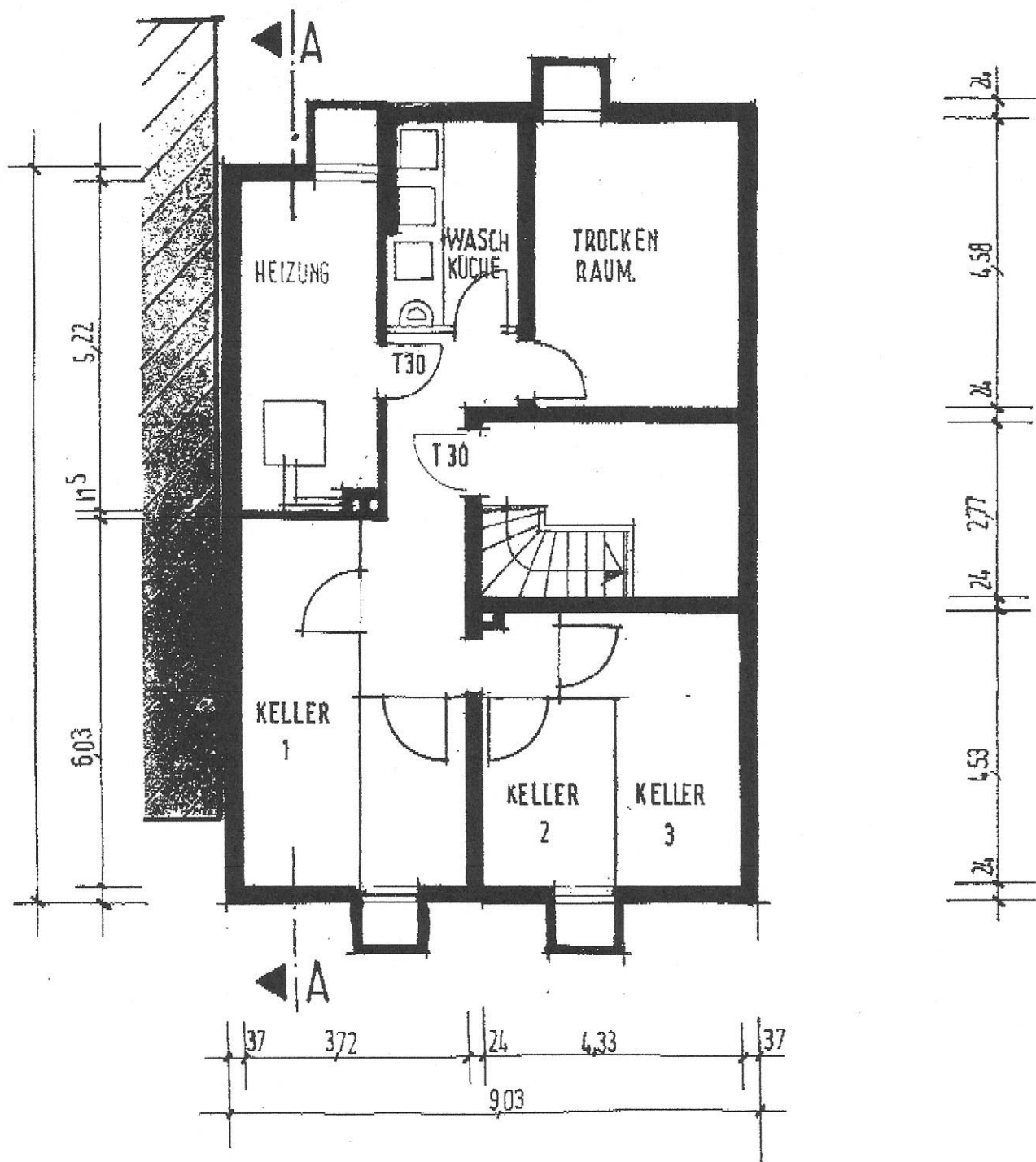
3-Familien-Wohnhaus

Wohnflächenberechnung nach DIN 277

1.1 Erdgeschoß:

Wohn-Essraum:	$3,87 \times 5,53 + 4,40 \times 4,62 + 0,26 \times 3,37 - 0,55 \times 0,36$ $- 2,40 \times 2,80$	$= 35,69 \text{ m}^2$
Schlafzimmer:	$3,38 \times 4,63$	$= 15,65 \text{ m}^2$
Kinderzimmer:	$2,32 \times 5,05 + 2,28 \times 0,22 - 0,88 \times 0,33$	$= 11,93 \text{ m}^2$
Küche:	$2,40 \times 2,80$	$= 6,72 \text{ m}^2$
Bad:	$2,21 \times 3,30$	$= 7,29 \text{ m}^2$
Diele:	$2,63 \times 1,41 + 1,20 \times 0,97$	$= 4,87 \text{ m}^2$
Loggia 1:	$\frac{3,86 \times 1,35}{2}$	$= 2,61 \text{ m}^2$
Loggia 2:	$\frac{2,37 \times 1,00}{2}$	$= 1,19 \text{ m}^2$
		$= 85,95 \text{ m}^2$





KELLER